



### ЭЛЕКТРОДВИГАТЕЛИ АИМА-Л

Электродвигатели асинхронные трехфазные с короткозамкнутым ротором взрывозащищенные серии АИМА-М предназначены для привода запорной арматуры во взрывоопасных зонах помещений и наружных установок.

**Напряжение питающей сети** 220, 380, 660 В; **Частота** 50 Гц. По требованию заказчика могут быть изготовлены электродвигатели на частоту 60 Гц.

**Номинальный режим работы:** S3 с ПВ

### ТЕХНИЧЕСКИЕ ПАРАМЕТРЫ ЭЛЕКТРОДВИГАТЕЛЕЙ АИМА-Л

Типоразмер	Мощность, кВт	Номин. ток при $U_n=380В$ , А	$I_n / I_H$	$M_n / M_H$	$M_{max} / M_H$	КПД, %	cos φ	Момент инерции, Н*м <sup>2</sup>	Масса, кг
<b>3000 об/мин</b>									
АИМА-Л 63А-2	0,37	0,9	5,9	2,6	2,6	73,2	0,84	0,0043	9,5
АИМА-Л 63В-2	0,55	1,3				75,2		0,0060	10,0
АИМА-Л 71А-2	0,75	1,7		2,7	2,7	78,2	0,86	0,0085	12,5
АИМА-Л 71В-2	1,1	2,4	80,0			0,0110		13,0	
АИМА-Л 80А-2	1,5	3,1	7,0	2,3	2,7	81,0	0,90	0,0175	18,5
АИМА-Л 80В-2	2,2	4,4	7,2	1,9		2,5		82,0	0,0230
<b>1500 об/мин</b>									
АИМА-Л 63А-4	0,25	0,7	5,0	2,0	2,3	70,0	0,70	0,0060	9,5
АИМА-Л 63В-4	0,37	1,0				71,2		0,0080	10,0
АИМА-Л 71А-4	0,55	1,4				74,5	0,77	0,0128	13,0
АИМА-Л 71В-4	0,75	1,9	76,2	0,0158	13,5				
АИМА-Л 80А-4	1,1	2,6	5,5	1,8	2,3	79,0	0,81	0,0275	19,5
АИМА-Л 80В-4	1,5	3,6				80,3		0,0333	20,5

- 25%

**Исполнение по взрывозащите:** 1ExdII BT4, 1ExdeII BT4

**Вид климатического исполнения:** У1,5; УХЛ1,5; УХЛ2,5; Т1,5; М1.

**Конструктивное исполнение по способу монтажа:** IM3081

**Степень защиты:** IP54.

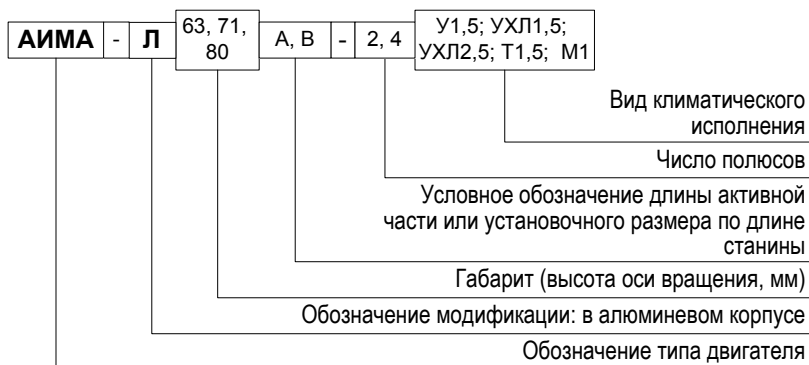
**Способ охлаждения:** ICA 0041.

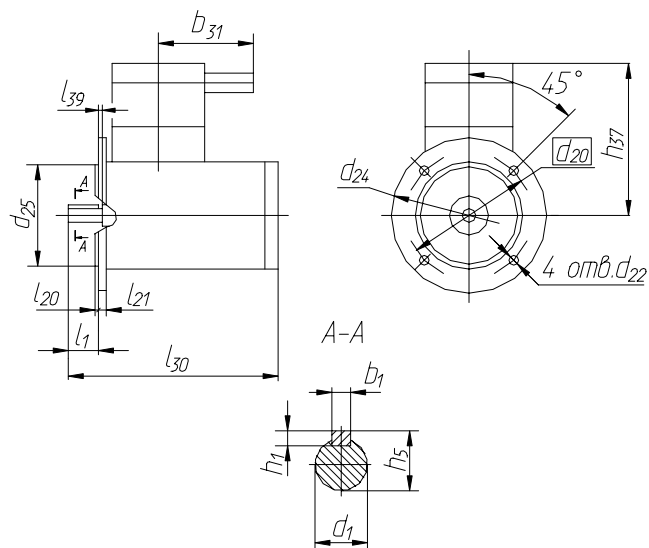
Электродвигатели работают в любом направлении вращения. Класс нагревостойкости изоляции обмоток «В».

### Основное преимущество электродвигателя АИМА-Л относительно АИМА-М:

- ✓ снижение массы на 25% за счёт использования лёгких сплавов вместо чёрных металлов.

### СТРУКТУРА УСЛОВНОГО ОБОЗНАЧЕНИЯ





Тип электро-двигателя	Исполнение по способу монтажа	Габаритные размеры, мм, не более			Установочные и присоединительные размеры, мм											
		$l_{30}$	$b_{31}$	$h_{37}$	$l_1$	$l_{20}$	$l_{21}$	$l_{39}$	$b_1$	$d_1$	$d_{20}$	$d_{22}$	$d_{24}$	$d_{25}$	$h_1$	$h_5$
АИМА-М 63	ИМ3081	235	130	165	30	-	10	0	5	14	130	10	160	110	5	16,0
АИМА-М 71		265		175	40	3,5	12		6	19	165	12	200	130	6	21,5
АИМА-М 80		325		188	50					22						24,5